



ESTE MANUAL REÚNE LAS HERRAMIENTAS BÁSICAS PARA EL CORRECTO USO Y APLICACIÓN GRÁFICA DE LA MARCA “CUEVA DE NERJA” EN TODAS SUS POSIBLES EXPRESIONES. HA SIDO IDEADO PENSANDO EN LAS NECESIDADES DE TODAS AQUELLAS PERSONAS RESPONSABLES DE INTERPRETAR, ARTICULAR, COMUNICAR Y APLICAR LA MARCA EN SUS DIFERENTES ÁMBITOS.

EL CORRECTO Y CONSISTENTE USO DE LA MARCA “CUEVA DE NERJA” CONTRIBUIRÁ A QUE CONSIGAMOS LOS OBJETIVOS DE IDENTIFICACIÓN Y REFUERZO DE LA MISMA. ES UN TRABAJO DE EQUIPO, EN EL QUE TODOS PARTICIPAMOS PARA HACER DE “CUEVA DE NERJA” UNA GRAN MARCA.

A.

SIMBOLOGÍA BÁSICA

- A.01 LOGOTIPO CORPORATIVO
- A.02 MARCAS CIUDAD DE LA CULTURA
- A.03 ÁREA DE SEGURIDAD Y REDUCTIBILIDAD
- A.04 COLOR CORPORATIVO
- A.05 TIPOGRAFÍA CORPORATIVA
- A.06 TIPOGRAFÍA SECUNDARIA

C.

APLICACIONES DE LA MARCA

- C.01 PAPELERÍA CORPORATIVA
- C.02 PAPELERÍA ALTA DIRECCIÓN
- C.03 CARPETA CORPORATIVA
- C.04 FAX
- C.05 COMUNICADO INTERNO
- C.06 NOTA DE PRENSA
- C.07 POWERPOINT
- C.08 BLOC DE NOTAS

B.

NORMAS PARA EL BUEN USO DE LA MARCA

- B.01 VERSIONES CORRECTAS
- B.02 APLICACIONES CORRECTAS
- B.03 APLICACIONES INCORRECTAS
- B.04 EXPRESIÓN TEXTUAL DE LA MARCA

D.

MERCHANDISING

- D.01 CAMISETAS
- D.02 BOLSAS
- D.03 PARAGUAS
- D.04 SUDADERAS
- D.05 CAJAS

E.

LOGOTIPOS ASOCIADOS

- E.01 ANIVERSARIO CUEVA DE NERJA
- E.02 FESTIVAL DE MÚSICA
- E.03 MUSEO DE NERJA
- E.04 INSTITUTO DE INVESTIGACIÓN
- E.05 SALA DE REALIDAD VIRTUAL
- E.06 LGTBI



SIMBOLOGÍA BÁSICA

Para evitar resultados no deseados en la puesta en práctica de la marca Cueva de Nerja se tienen que seguir una serie de normas genéricas.

La marca Cueva de Nerja está construida a base de un símbolo, un logotipo y colores corporativos que se deberán respetar por su uso correcto.

A.01

LOGOTIPO CORPORATIVO

El logotipo es el identificador de la marca de uso común en todas las aplicaciones.



A.02

MARCAS CUEVA DE NERJA

Las marcas de Cueva de Nerja conforman todo su arquitectura.

Estas marcas se reducen a una, independientemente de su implantación en diferentes idiomas.



A.03

ÁREA DE SEGURIDAD Y REDUCTIBILIDAD

Para asegurar la óptima aplicación y percepción del logotipo en todos los soportes y formatos, se ha determinado un área de seguridad que establece una distancia mínima respecto a los textos y elementos gráficos equivalente al símbolo del propio logotipo.

El tamaño mínimo al que el logotipo puede ser reproducido es a 10 mm de ancho.



A.04

COLORES CORPORATIVOS

Las referencias de color de Cueva de Nerja son los Pantones aquí especificados. Si las condiciones de impresión no permiten el uso de éste, el logotipo podrá ser impreso en cuatricromía, o en negro.

Este es el color principal de la marca y el que debe predominar.



HTML #ee8cb7



HTML #e5314a



HTML #e52d30



HTML #6e1512

Pantone

185 C

C0 M100 Y81 K0

R234 G0 B41

HTML #ea0029

A.04

COLORES CORPORATIVOS

Este color forma parte de la identidad corporativa pero, es el color secundario.

Pantone

BLACK 6C

C93 M77 Y56 K78

R16 G24 B32

HTML #101820

A.04

COLORES CORPORATIVOS

Este logotipo no puede estar representado
en degradados.

Pantone

185 C

Pantone

BLACK 6C



A.05

TIPOGRAFÍA CORPORATIVA

La tipografía corporativa es la familia ARIAL en sus versiones Regular y Bold. Ésta será la utilizada por los estudios y agencias de diseño como tipografía principal para enunciados y títulos. Para el desarrollo de los textos se utilizará la secundaria.

ARIAL

ABCDEFGHIJKLMN
ÑOPQRSTUVWXYZ
abcdefghijklmn
ñopqrstuvwxyz
1234567890

ARIAL BOLD

ABCDEFGHIJKLMN
ÑOPQRSTUVWXYZ
abcdefghijklmn
ñopqrstuvwxyz
1234567890

A.06

TIPOGRAFÍA SECUNDARIA

La tipografía secundaria es la familia Arial en su versión Black. Ésta será la utilizada por los estudios y agencias de diseño para el desarrollo de textos y párrafos.

ARIAL BLACK

**ABCDEFGHIJKLMN
ÑOPQRSTUVWXYZ
abcdefghijklmn
ñopqrstuvwxyz
1234567890**

B

NORMAS PARA EL BUEN USO DE LA MARCA

Para evitar resultados no deseados en la puesta en práctica de la marca Cueva de Nerja se tienen que seguir una serie de normas genéricas.

El valor de una marca depende en gran medida de la disciplina en su aplicación. Con el objetivo de no debilitar el mensaje visual de la marca es fundamental evitar los efectos contraproducentes en su aplicación.

Un uso desordenado de la identidad visual crea confusión, y repercute muy negativamente en el perfil de la marca y en la percepción que el público ha de tener de sus valores y servicios.

Ordenar y aplicar de forma correcta el logotipo es garantía de que transmitirá perfectamente la jerarquía dentro del conjunto de la imagen corporativa.

B.01

VERSIONES CORRECTAS

Siempre que sea posible se aplicará la marca en su versión principal. En el caso que no sea posible por razones técnicas se utilizará la versión en blanco y negro.

Versión principal



Versión principal negativo



Versión principal negro



Versión blanco y negro



Versión blanco y negro negativo



B.02

APLICACIONES CORRECTAS

La máxima visibilidad, legibilidad y contraste tienen que asegurarse en todas las aplicaciones.

Si el logotipo se tiene que aplicar sobre fondos no corporativos o fotografías, debe aplicarse en blanco o negro, en función de la luminosidad del fondo.

Fondo de color no corporativo oscuro



Fondo de color no corporativo claro



Fondo fotográfico oscuro



Fondo fotográfico claro



B.03

APLICACIONES INCORRECTAS

El logotipo tiene unas medidas y proporciones relativas determinadas por los criterios de composición, jerarquía y funcionalidad.

En ningún caso se harán modificaciones de estos tamaños y proporciones.

Aplicación incorrecta color



Porcentajes de color



Ocultación



Tipografía incorrecta



Deformación



Espaciado incorrecto



B.04

EXPRESIÓN TEXTUAL DE LA MARCA

Cuando la marca Cueva de Nerja esté mecanografiada se escribirá tal y como se muestra en el ejemplo.

Escritura correcta

Ejemplo de cómo se escribe la marca Cueva de Nerja

Escritura correcta

Ejemplo de cómo se escribe la marca **CUEVA DE NERJA**

Escritura incorrecta

Ejemplo de cómo se escribe la marca **CUEVA DE Nerja**

B.04

EXPRESIÓN TEXTUAL DE LA MARCA

Cuando la marca Cueva de Nerja esté mecanografiada se escribirá tal y como se muestra en el ejemplo.

Escritura incorrecta

Ejemplo de cómo se escribe la marca cueva de nerja

Escritura incorrecta

Ejemplo de cómo se escribe la marca Cueva de nerja

Escritura incorrecta

Ejemplo de cómo se escribe la marca Cueva de NERJA



APLICACIONES DE MARCA

Para evitar resultados no deseados en la puesta en práctica de la marca Cueva de Nerja en diferentes soportes deben seguir una serie de normas genéricas.

Ordenar y aplicar de forma correcta el logotipo es garantía de que transmitirá perfectamente la jerarquía dentro del conjunto de la imagen corporativa.

C.01

PAPELERÍA CORPORATIVA

Aplicación de la marca Cueva de Nerja en la papelería corporativa.



C.02

PAPELERÍA ALTA DIRECCIÓN

Aplicación de la marca Ciudad de la Cultura en la papelería de alta dirección.



C.03

CARPETA CORPORATIVA

Aplicación de la marca Cueva de Nerja en la carpeta corporativa.



C.04

FAX

Aplicación de la marca Cueva de Nerja en fax.

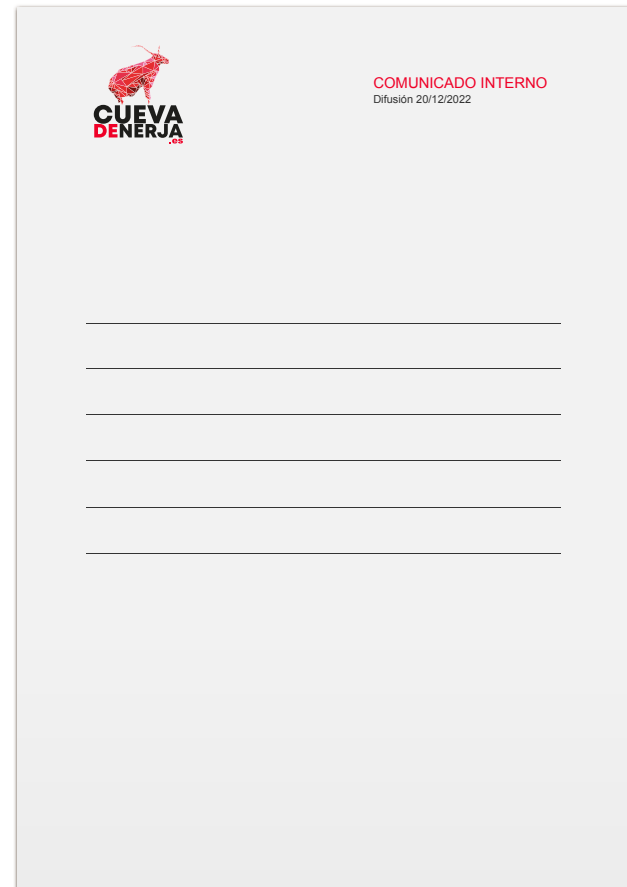


The image shows a fax form template for Cueva de Nerja. At the top left is the logo, which consists of a red silhouette of a cave entrance above the text 'CUEVA DE NERJA' in a bold, sans-serif font. At the top right is the company's contact information: 'Carr. de Bajada a Playa de Marco, 29787, Málaga', 'Teléfono: 952 52 95 20', and 'www.cuevadenerja.es'. The main body of the form is a light gray rectangle containing several sections separated by horizontal lines. The first section is labeled 'FAX'. Below it is a line for 'A: to'. The next section is for contact details, with 'Compañía / Company' and 'Fax:' on the left and 'Compañía / Company' and 'Fax:' on the right. Below that is a line for 'E-mail: E-mail'. The next section is for the date, with 'Data / Fecha: Date'. The final section is for the subject, with 'Assumpte / Asunto: Subject' on the left and 'Pàgina / página: 1 de page' on the right. At the bottom of the form, there is a small disclaimer in three languages: 'Si no rep totes les pàgines o la transmissió és il·legible, si us plau, truque'ns immediatament.', 'Si no recibe todas las páginas o la transmisión ha sido ilegible, por favor llámenos inmediatamente.', and 'Please, let us know if you do not receive this fax correctly.'

C.05

PLANTILLA COMUNICADO INTERNO

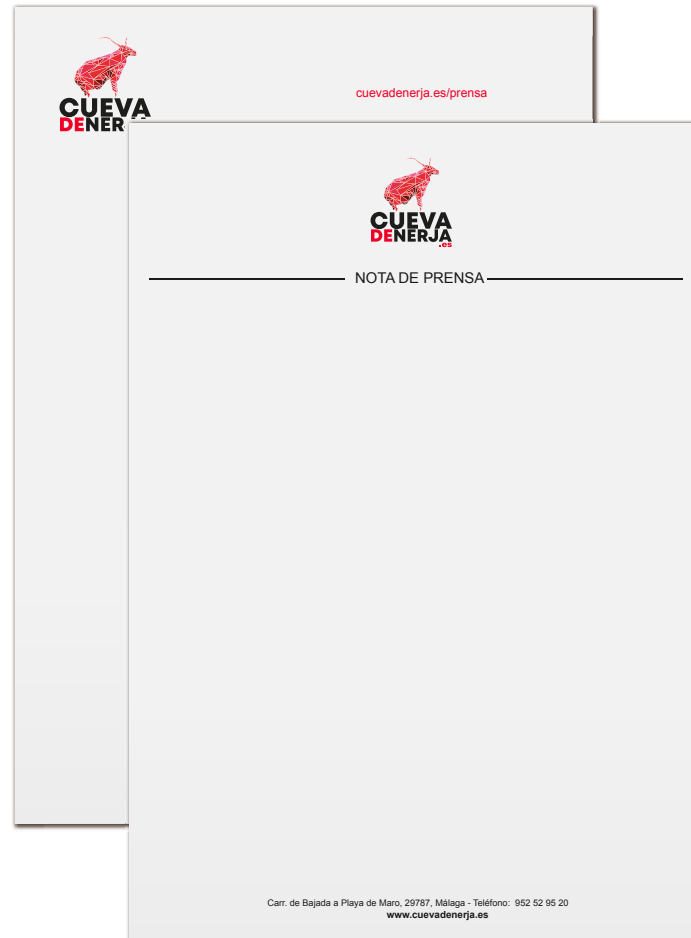
Aplicación de la marca Cueva de Nerja en el comunicado interno.



C.06

NOTA DE PRENSA

Aplicación de la marca Cueva de Nerja en la nota de prensa.



C.07

PLANTILLA POWER POINT

Aplicación de la marca Cueva de Nerja en plantilla ppt.



C.07

PLANTILLA POWER POINT

Aplicación de la marca Cueva de Nerja en plantilla ppt.



C.08

BLOG DE NOTAS

Aplicación de la marca Cueva de Nerja en el blog de notas.



D.01

CAMISETAS

Aplicación de la marca Cueva de Nerja en camisetas.



D.01

CAMISETAS

Aplicación de la marca Cueva de Nerja en camisetas.



13cm



7cm

**CUEVA
DENERJA**
-es

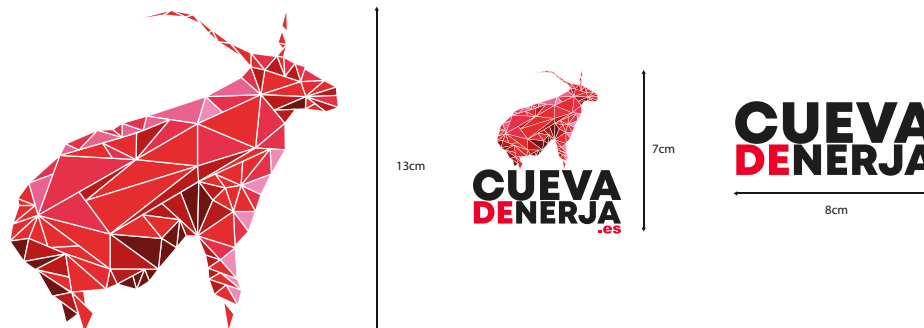
**CUEVA
DENERJA**

8cm

D.01

CAMISETAS

Aplicación de la marca Cueva de Nerja en camisetas.



D.01

CAMISETAS

Aplicación de la marca Cueva de Nerja en camisetas.



D.02

BOLSAS

Aplicación de la marca Cueva de Nerja en bolsas.



D.02

BOLSAS

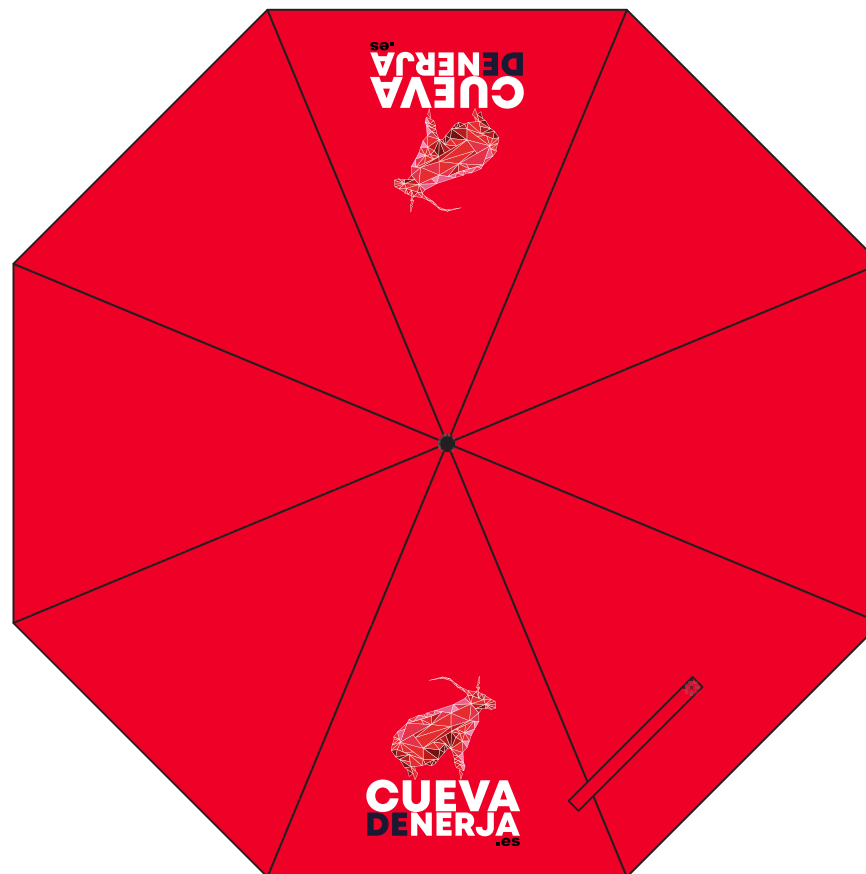
Aplicación de la marca Cueva de Nerja en bolsas.



D.03

PARAGUAS

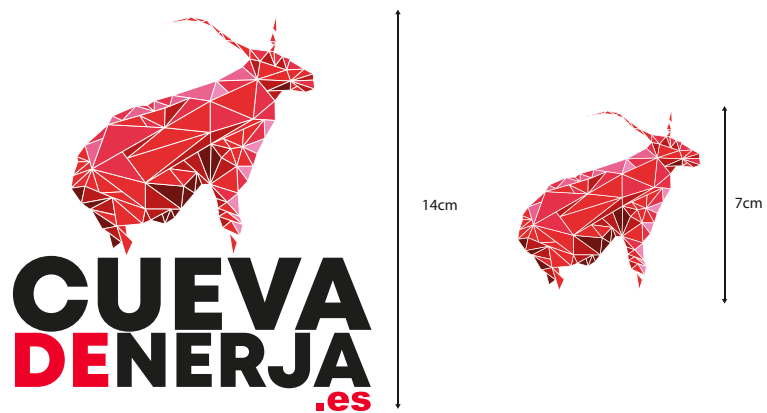
Aplicación de la marca Cueva de Nerja en paraguas.



D.04

SUDADERAS

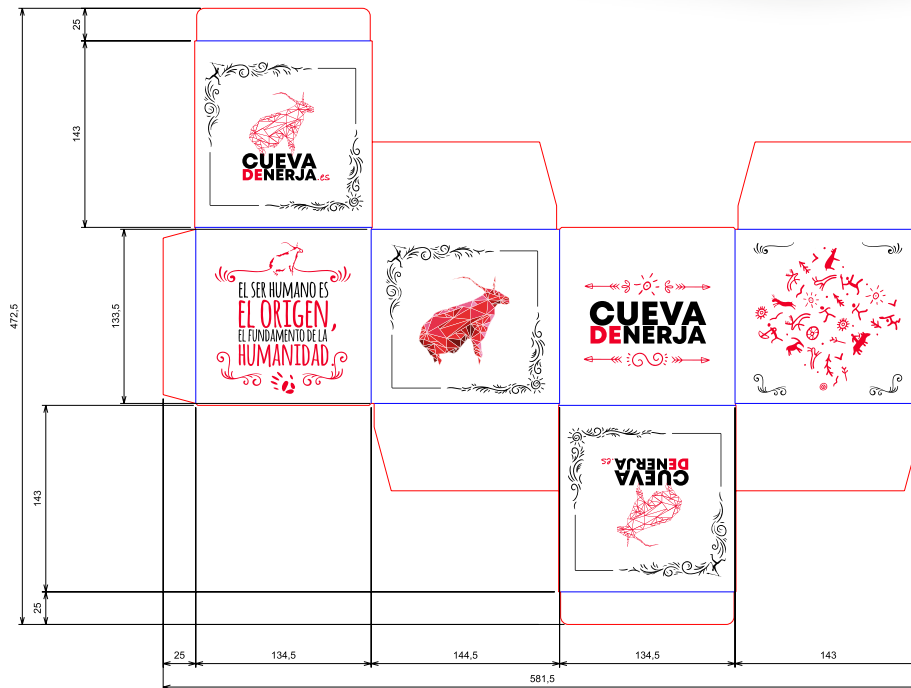
Aplicación de la marca Cueva de Nerja en sudaderas.



D.05

CAJAS

Aplicación de la marca Cueva de Nerja en cajas.



E.

LOGOTIPOS ASOCIADOS

Los logotipos asociados son modificaciones excepcionales de la imagen de marca, como pueden ser los aniversarios, así como el resto de logotipos relacionados con la Cueva de Nerja, tanto de instituciones, como el Museo de Nerja, o de eventos, como el Festival de Música Cueva de Nerja.

E.01.1

LOGOTIPO ANIVERSARIO

El logotipo aniversario es una modificación excepcional que se utiliza cada 5 años.



E.01.2

ÁREA DE SEGURIDAD Y REDUCTIBILIDAD

Para asegurar la óptima aplicación y percepción del logotipo en todos los soportes y formatos, se ha determinado un área de seguridad que establece una distancia mínima respecto a los textos y elementos gráficos equivalente al símbolo del propio logotipo.

El tamaño mínimo al que el logotipo puede ser reproducido es a 15 mm de ancho.



E.01.3

COLORES CORPORATIVOS

Las referencias de color de Cueva de Nerja son los Pantones aquí especificados. Si las condiciones de impresión no permiten el uso de éste, el logotipo podrá ser impreso en cuatricromía, o en negro.

Este es el color principal de la marca y el que debe predominar.



	HTML #ee8cb7
	HTML #e5314a
	HTML #e52d30
	HTML #6e1512

Pantone



185 C

C0 M100 Y81 K0
R234 G0 B41
HTML #ea0029

Pantone



BLACK 6C

C93 M77 Y56 K78
R16 G24 B32
HTML #101820

Degradado



HTML #f7e57d



HTML #f7e57d



HTML #a36d14



HTML #c38e1a

E.01.4

VERSIONES CORRECTAS

Siempre que sea posible se aplicará la marca en su versión principal. En el caso que no sea posible por razones técnicas se utilizará la versión en blanco y negro.

Versión principal



Versión principal negativo



Versión principal negro



Versión blanco y negro



Versión blanco y negro negativo



E.01.5

APLICACIONES INCORRECTAS

El logotipo tiene unas medidas y proporciones relativas determinadas por los criterios de composición, jerarquía y funcionalidad.

En ningún caso se harán modificaciones de estos tamaños y proporciones.

Aplicación incorrecta color



Porcentajes de color



Ocultación



Tipografía incorrecta



Deformación



Espaciado incorrecto



E.02.1

LOGOTIPO FESTIVAL DE MÚSICA

El logotipo Festival de Música Cueva de Nerja forma parte de la imagen corporativa para eventos musicales de la Cueva.



E.02.2

ÁREA DE SEGURIDAD Y REDUCTIBILIDAD

Para asegurar la óptima aplicación y percepción del logotipo en todos los soportes y formatos, se ha determinado un área de seguridad que establece una distancia mínima respecto a los textos y elementos gráficos equivalente al símbolo del propio logotipo.

El tamaño mínimo al que el logotipo puede ser reproducido es a 15 mm de ancho.



E.02.3

COLORES CORPORATIVOS

Las referencias de color de Cueva de Nerja son los Pantones aquí especificados. Si las condiciones de impresión no permiten el uso de éste, el logotipo podrá ser impreso en cuatricromía, o en negro.

Este es el color principal de la marca y el que debe predominar.



HTML #ee8cb7



HTML #e5314a



HTML #e52d30



HTML #6e1512

Pantone



185 C

C0 M100 Y81 K0

R234 G0 B41

HTML #ea0029

Pantone



BLACK 6C

C93 M77 Y56 K78

R16 G24 B32

HTML #101820

Degradado



HTML #6f4a27



HTML #eadabc



HTML #ae9153



HTML #a0805c

E.02.4

VERSIONES CORRECTAS

Siempre que sea posible se aplicará la marca en su versión principal. En el caso que no sea posible por razones técnicas se utilizará la versión en blanco y negro.

Versión principal



Versión principal negativo



Versión principal negro



Versión blanco y negro



Versión blanco y negro negativo



E.02.5

APLICACIONES INCORRECTAS

El logotipo tiene unas medidas y proporciones relativas determinadas por los criterios de composición, jerarquía y funcionalidad.

En ningún caso se harán modificaciones de estos tamaños y proporciones.

Aplicación incorrecta color



Porcentajes de color



Ocultación



Tipografía incorrecta



Deformación



Espaciado incorrecto



E.02.6

LOGOTIPO FMCN ANIVERSARIO

El logotipo aniversario es una modificación excepcional que se utiliza cada 5 años.



E.03.1

LOGOTIPO MUSEO DE NERJA

El logotipo Museo de Nerja forma parte de los servicios e instituciones asociados a la Cueva.



E.03.2

ÁREA DE SEGURIDAD Y REDUCTIBILIDAD

Para asegurar la óptima aplicación y percepción del logotipo en todos los soportes y formatos, se ha determinado un área de seguridad que establece una distancia mínima respecto a los textos y elementos gráficos equivalente al símbolo del propio logotipo.

El tamaño mínimo al que el logotipo puede ser reproducido es a 15 mm de ancho.



E.03.3

COLORES CORPORATIVOS

Las referencias de color de Cueva de Nerja son los Pantones aquí especificados. Si las condiciones de impresión no permiten el uso de éste, el logotipo podrá ser impreso en cuatricromía, o en negro.

Este es el color principal de la marca y el que debe predominar.

Pantone



377 C

C57 M23 Y100 K7
R127 G142 B59
HTML #7f9829

Pantone



BLACK 6C

C93 M77 Y56 K78
R16 G24 B32
HTML #101820

E.03.4

VERSIONES CORRECTAS

Siempre que sea posible se aplicará la marca en su versión principal. En el caso que no sea posible por razones técnicas se utilizará la versión en blanco y negro.

Versión principal



Versión principal negativo



Versión principal negro



Versión blanco y negro



Versión blanco y negro negativo



E.03.5

APLICACIONES INCORRECTAS

El logotipo tiene unas medidas y proporciones relativas determinadas por los criterios de composición, jerarquía y funcionalidad.

En ningún caso se harán modificaciones de estos tamaños y proporciones.

Aplicación incorrecta color



Porcentajes de color



Ocultación



Tipografía incorrecta



Deformación



Espaciado incorrecto



E.03.6

LOGOTIPO FMCN ANIVERSARIO

El logotipo aniversario es una modificación excepcional que se utiliza cada 5 años.

Degradado



HTML #f7e57d



HTML #f7e57d



HTML #a36d14



HTML #c38e1a

Símbolo 2



Símbolo 1

Aniversario

logotipo

E.04.1

LOGOTIPO INSTITUTO DE INVESTIGACIÓN

El logotipo del Instituto de Investigación forma parte de los servicios e instituciones asociados a la Cueva.



E.04.2

ÁREA DE SEGURIDAD Y REDUCTIBILIDAD

Para asegurar la óptima aplicación y percepción del logotipo en todos los soportes y formatos, se ha determinado un área de seguridad que establece una distancia mínima respecto a los textos y elementos gráficos equivalente al símbolo del propio logotipo.

El tamaño mínimo al que el logotipo puede ser reproducido es a 15 mm de ancho.



E.04.3

COLORES CORPORATIVOS

Las referencias de color de Cueva de Nerja son los Pantones aquí especificados. Si las condiciones de impresión no permiten el uso de éste, el logotipo podrá ser impreso en cuatricromía, o en negro.

Este es el color principal de la marca y el que debe predominar.

Pantone



125 C

C24 M44 Y100 15
R182 G132 B0
HTML #b68400

Pantone



BLACK 6C

C93 M77 Y56 K78
R16 G24 B32
HTML #101820

E.04.4

VERSIONES CORRECTAS

Siempre que sea posible se aplicará la marca en su versión principal. En el caso que no sea posible por razones técnicas se utilizará la versión en blanco y negro.

Versión principal



Versión principal negativo



Versión principal negro



Versión blanco y negro



Versión blanco y negro negativo



E.04.5

APLICACIONES INCORRECTAS

El logotipo tiene unas medidas y proporciones relativas determinadas por los criterios de composición, jerarquía y funcionalidad.

En ningún caso se harán modificaciones de estos tamaños y proporciones.

Aplicación incorrecta color



Porcentajes de color



Ocultación



Tipografía incorrecta



Deformación



Espaciado incorrecto



E.04.6

LOGOTIPO FMCN ANIVERSARIO

El logotipo aniversario es una modificación excepcional que se utiliza cada 5 años.



Degradado



HTML #f7e57d

HTML #a36d14



HTML #f7e57d



HTML #c38e1a

E.05.1

LOGOTIPO SALA DE REALIDAD VIRTUAL

El logotipo de la Sala de realidad virtual forma parte de los servicios e instituciones asociados a la Cueva.



E.05.2

ÁREA DE SEGURIDAD Y REDUCTIBILIDAD

Para asegurar la óptima aplicación y percepción del logotipo en todos los soportes y formatos, se ha determinado un área de seguridad que establece una distancia mínima respecto a los textos y elementos gráficos equivalente al símbolo del propio logotipo.

El tamaño mínimo al que el logotipo puede ser reproducido es a 15 mm de ancho.



E.05.3

COLORES CORPORATIVOS

Las referencias de color de Cueva de Nerja son los Pantones aquí especificados. Si las condiciones de impresión no permiten el uso de éste, el logotipo podrá ser impreso en cuatricromía, o en negro.

Este es el color principal de la marca y el que debe predominar.

Pantone



2573 C

C34 M55 Y0 K0
R187 G181 B202
HTML #bb83ca

Pantone



BLACK 6C

C93 M77 Y56 K78
R16 G24 B32
HTML #101820

E.05.4

VERSIONES CORRECTAS

Siempre que sea posible se aplicará la marca en su versión principal. En el caso que no sea posible por razones técnicas se utilizará la versión en blanco y negro.

Versión principal



Versión principal negativo



Versión principal negro



Versión blanco y negro



Versión blanco y negro negativo



E.05.5

APLICACIONES INCORRECTAS

El logotipo tiene unas medidas y proporciones relativas determinadas por los criterios de composición, jerarquía y funcionalidad.

En ningún caso se harán modificaciones de estos tamaños y proporciones.

Aplicación incorrecta color



Porcentajes de color



Ocultación



Tipografía incorrecta



Deformación



Espaciado incorrecto



E.05.6

LOGOTIPO FMCN ANIVERSARIO

El logotipo aniversario es una modificación excepcional que se utiliza cada 5 años.



Degradado



HTML #f7e57d



HTML #f7e57d



HTML #a36d14

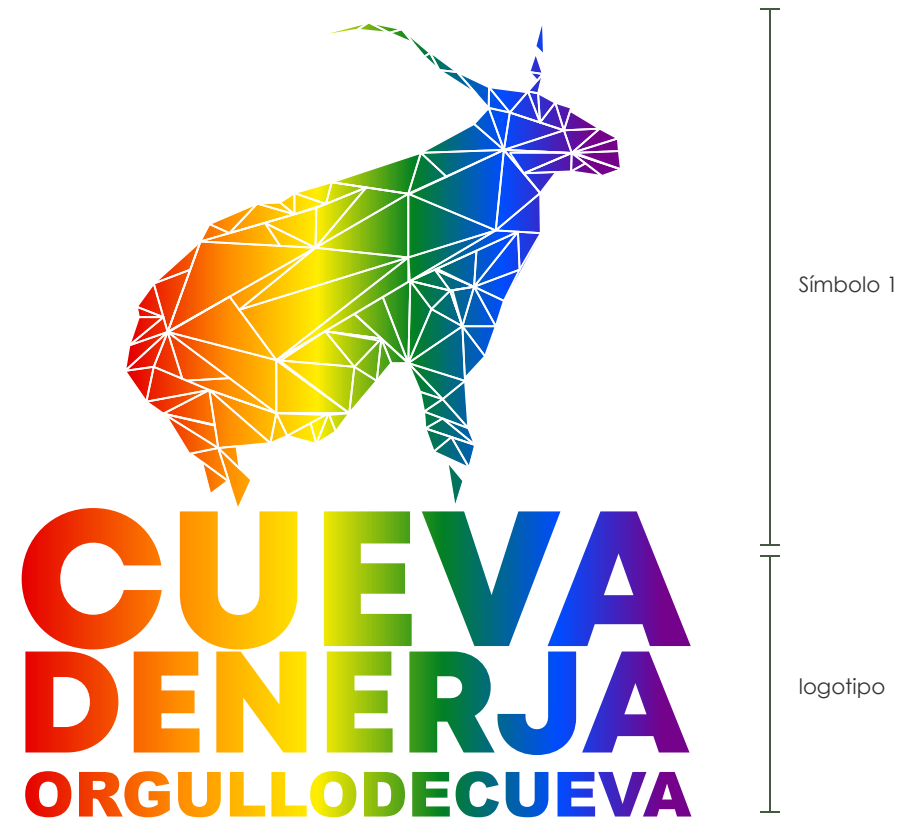


HTML #c38e1a

E.06.1

LOGOTIPO LGTBI

El logotipo LGTBI forma parte de los servicios e instituciones asociados a la Cueva.



E.06.2

ÁREA DE SEGURIDAD Y REDUCTIBILIDAD

Para asegurar la óptima aplicación y percepción del logosímbolo en todos los soportes y formatos, se ha determinado un área de seguridad que establece una distancia mínima respecto a los textos y elementos gráficos equivalente al símbolo del propio logotipo.

El tamaño mínimo al que el logotipo puede ser reproducido es a 15 mm de ancho.

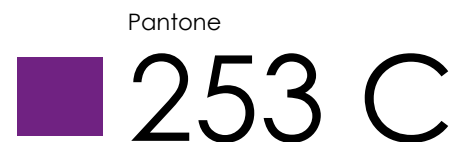
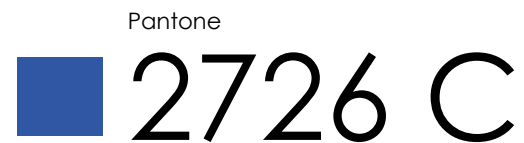


E.06.3

COLORES CORPORATIVOS

Las referencias de color de Cueva de Nerja son los Pantones aquí especificados. Si las condiciones de impresión no permiten el uso de éste, el logotipo podrá ser impreso en cuatricromía, o en negro.

Este es el color principal de la marca y el que debe predominar.



E.06.4

VERSIONES CORRECTAS

Siempre que sea posible se aplicará la marca en su versión principal. En el caso que no sea posible por razones técnicas se utilizará la versión en blanco y negro.

Versión principal



Versión principal negativo



Versión principal negro



Versión blanco y negro



Versión blanco y negro negativo



E.06.5

APLICACIONES INCORRECTAS

El logotipo tiene unas medidas y proporciones relativas determinadas por los criterios de composición, jerarquía y funcionalidad.

En ningún caso se harán modificaciones de estos tamaños y proporciones.

Aplicación incorrecta color



Porcentajes de color



Ocultación



Tipografía incorrecta



Deformación



Espaciado incorrecto





CUEVA
DENERJA
.es